

Agence technique départementale de l'Yonne

[Présentation]



→ 10, avenue du 4^e Régiment d'infanterie – 89 000 Auxerre

→ Standard : 03 86 34 61 01

→ atd@yonne.fr

→ <https://www.atd89.fr/>

Genèse, domaines de compétence	p. 3
Quelques chiffres	p. 4
Stratégie d'intervention	p. 5
Niveau de service	p. 6
Moyens humains	p. 7
Conditions d'adhésion à l'Agence	p. 8
Tarifs des prestations	p. 10
Détail de l'offre de service	p. 11
Nos principaux partenaires	p. 16

[2015]

Création de l'Agence technique départementale de l'Yonne
(Établissement public administratif du Conseil départemental)

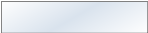




[Fondement juridique]

Article L. 5511-1 du CGCT : « *Le Département, [...] peut créer [...] un établissement public dénommé agence départementale. Cette agence est chargée d'apporter, aux collectivités territoriales et aux établissements publics intercommunaux du département qui le demandent, une assistance d'ordre technique, juridique ou financier.* »

[Missions]

Conseil
Assistance à maîtrise d'ouvrage (AMO)

[Domaines de compétence]

-  Ingénierie financière ;
-  Voirie et espaces publics ;
-  Assainissement (eaux usées et eaux pluviales) ;
-  Bâtiments publics ;
-  Eau potable et Défense incendie.

Quelques chiffres

[366] Collectivités adhérentes à l'ATD

[338] Communes

[6] Communautés de communes

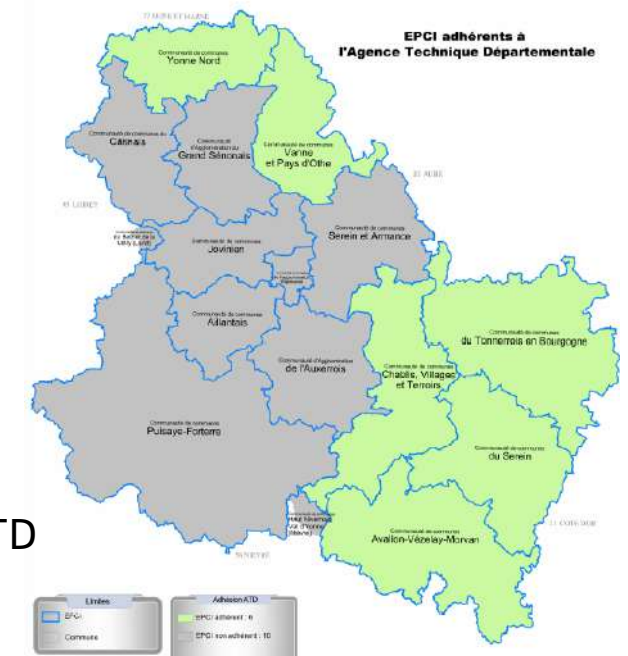
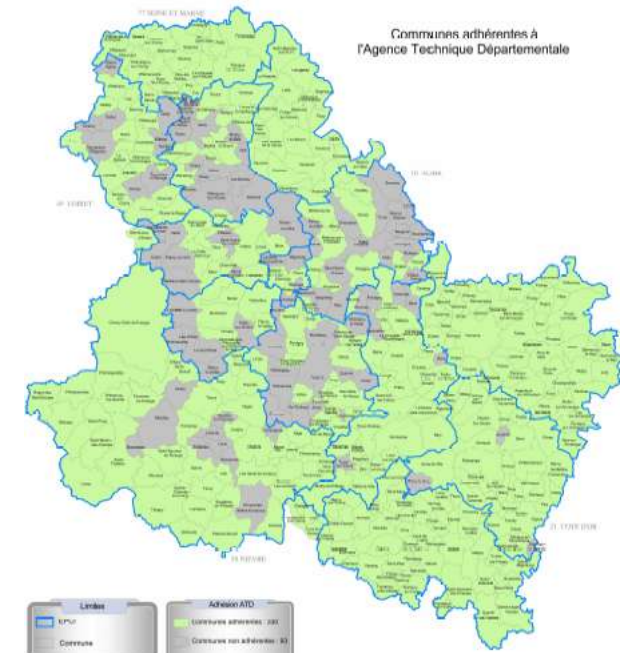
[22] Syndicats

[90] Conventions-devis signées
entre l'ATD et ses adhérents en 2024

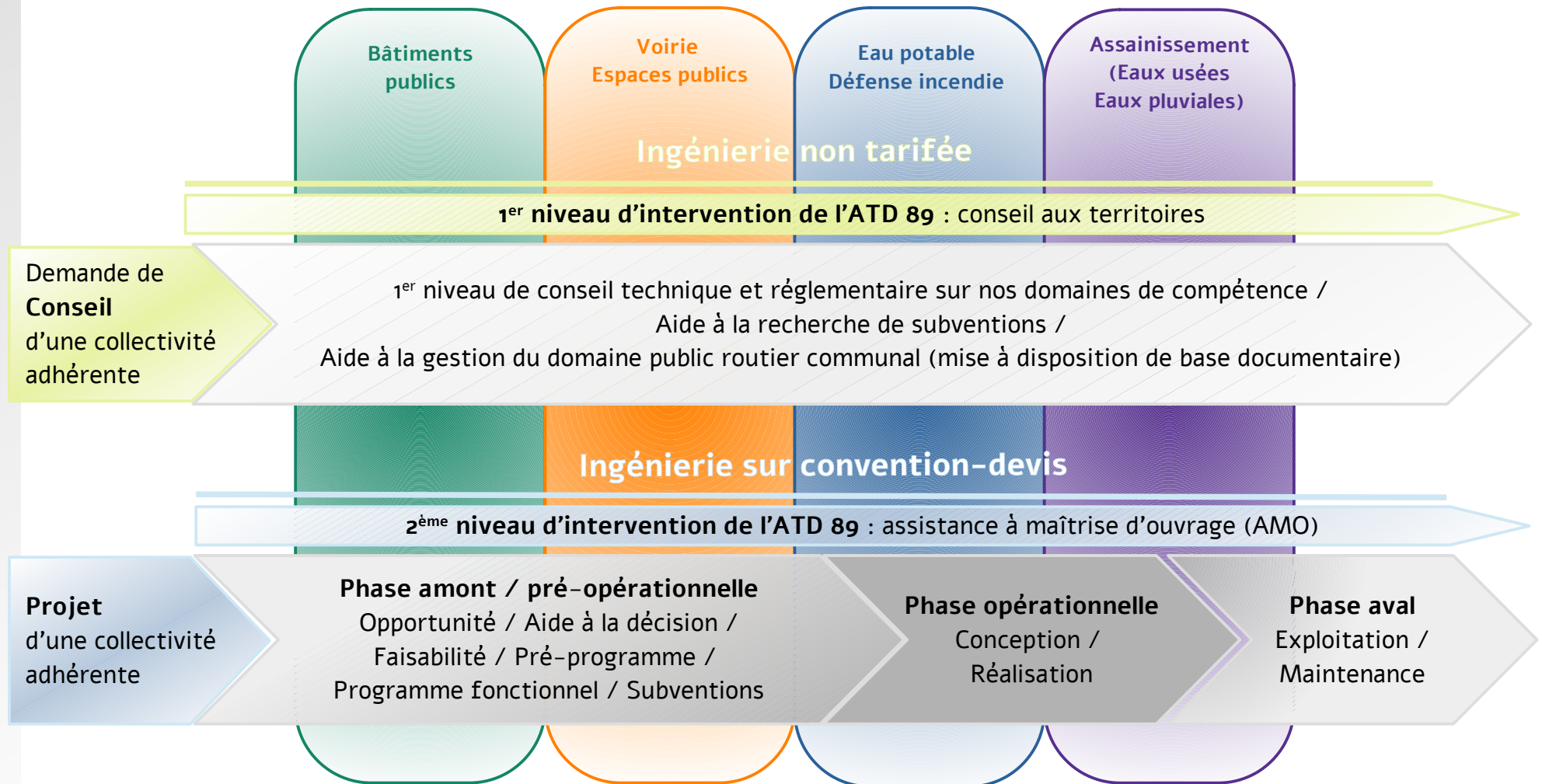
[1 316] Opérations accompagnées par l'ATD
depuis sa création en 2015

[1 014 827,50 €] Budget primitif 2024 de l'ATD

[14] Personnels techniques et administratifs animent l'ATD



● Stratégie d'intervention



Les grandes étapes de la vie d'un projet et comment l'ATD vous conseille et vous accompagne



ORGANIGRAMME



DIRECTION

Yvan TELPIC

03 86 34 61 02

yvan.telpic@yonne.fr

MISSION SIG

*Chargé de mission système
d'information géographique*

Jean-Bernard GODARD

03 86 34 61 16

jean-bernard.godard@yonne.fr

PÔLE ADMINISTRATIF

Assistante comptable

Kathia VERGER

03 86 34 61 04

kathia.verger@yonne.fr

Secrétariat,

Aide à la recherche de financements

Sandrine SEBASTIAN

03 86 34 61 01

sandrine.sebastian@yonne.fr

PÔLE PATRIMOINE

Responsable de pôle

Pierre DELPEUT

03 86 34 61 05

pierre.delpeut@yonne.fr

Chargé d'opérations en bâtiment

Geoffroy LAVOCAT

03 86 34 61 06

geoffroy.lavocat@yonne.fr

Chargée d'opérations en bâtiment

Sylvie LEBAS

03 86 34 61 12

sylvie.lebas@yonne.fr

*Chargé d'opérations en voirie,
espaces publics*

Guillaume PETIT

03 86 34 61 13

guillaume.petit@yonne.fr

*Chargé d'opérations en voirie,
espaces publics*

Romuald LETEUR

06 72 70 22 91

romuald.leteur@yonne.fr

*Chargé d'opérations en voirie,
espaces publics*

Raoul de LUIZ ORTEGA

03 86 34 61 14

raoul.de-luiz-ortega@yonne.fr

PÔLE EAU POTABLE

Responsable de pôle

Hervé RATON

03 86 34 61 08

herve.raton@yonne.fr

PÔLE ASSAINISSEMENT

Responsable de pôle

Anthony MENET

03 86 34 61 07

anthony.menet@yonne.fr

*Chargée d'opérations en eau &
assainissement*

Véronique SIMONNET

03 86 34 61 09

veronique.simonnet@yonne.fr

*Chargée d'opérations en eau &
assainissement*

Aude FLEURY

03 86 34 61 11

aude.fleury@yonne.fr

Une adhésion avec cotisation annuelle

↳ Pour les Communautés de communes/d'agglomération

→ Adhésion de l'EPCI au *tarif unique*

1,00 €/hab

→ Adhésion de l'EPCI avec cotisation supplémentaire de la commune

0,70 €/hab

↳ Pour les Communes

→ Pour une commune *seule*

1,40 €/hab

→ Si l'EPCI adhère au *tarif unique*

Adhésion gratuite de la commune

→ Si l'EPCI adhère avec cotisation supplémentaire de la commune

0,54 €/hab

Une adhésion avec cotisation annuelle

↳ Pour les Syndicats

- Avec un domaine technique de compétence
0,16 €/hab
- Avec deux domaines techniques de compétence
0,32 €/hab
- Pour les **Pôles d'équilibre territorial et rural (PETR)**
Gratuit si tous les EPCI adhèrent

Premier niveau de conseil gratuit en contrepartie de l'adhésion.

Pour chaque **projet d'un adhérent**, une convention-devis est signée sur la base :

↘ Du temps de travail des agents

↘ **355 € HT/jour**

Ou bien

↘ Du pourcentage du coût prévisionnel des travaux

↘ **2,25 %**

● Offre de service (*Ingénierie financière*)



Aide à la recherche de financements
compris dans l'adhésion des collectivités

Montage des dossiers de subvention
dans le cadre des opérations faisant
l'objet de conventions avec nos adhérents

**Aide à l'élaboration du Plan pluriannuel
d'investissement**
dans le domaine de l'assainissement



● Offre de service (*Voirie et espaces publics*)

Tableau de classement
de la voirie communale /
intercommunale

Programme pluriannuel et travaux
d'entretien et de réparation de
chaussée

Aménagements de **Voirie**, avec ou
sans modification de tracé

Aménagements de
Sécurité routière

Aménagements d'espaces publics
Place, trottoir, parking, carrefour

Plan de mise en accessibilité
de la voirie et des
espaces publics (**PAVE**)

Plan-guide d'aménagement
à l'échelle d'une commune

Assistance à maîtrise d'ouvrage
et Conseil de l'**ATD**
AGENCE TECHNIQUE DÉPARTEMENTALE

Diagnostiques (image de la qualité
des ouvrages d'art – **IQOA**), suivi
d'un parc d'ouvrages, études
préalables, scénario de
rénovation, confortement,
reconstruction d'**ouvrages d'art**



● Offre de service (*Assainissement et Eaux pluviales*)

Schéma directeur d'assainissement des eaux usées et des eaux pluviales

Études/travaux de construction/réhabilitation d'une Station d'épuration

Études/travaux de construction/réhabilitation d'un Réseau d'eaux usées / pluviales

Étude d'aide à la décision pour la Gestion intégrée des eaux pluviales

Études de préfiguration du transfert des Compétences « eau » et « assainissement »

Assistance pour le suivi des contrats de Prestations de service ou de Délégation de service public

Assistance pour l'installation ou le renouvellement de contrats de Prestations de service, ou de Délégation de service public

Réhabilitation d'Assainissement non collectif

Assistance à maîtrise d'ouvrage et Conseil de l' **ATD**  89
AGENCE TECHNIQUE DÉPARTEMENTALE

NOUVEAU



● Offre de service (*Bâtiments publics*)

Inventaire et analyse du
Patrimoine immobilier



Études préalables avant travaux
(levé topographique,
levé géométrique, diagnostic
structure, diagnostic plomb, amiante,
thermique, etc.)



Opérations de **Construction neuve**,
de **Rénovation**, ou de **Réhabilitation**



Assistance à maîtrise d'ouvrage
et Conseil de l' **ATD** 
AGENCE TECHNIQUE DÉPARTEMENTALE

Opérations d'**Isolation** et
d'**Accessibilité**



Diagnostic d'accessibilité
des ERP de 5^{ème} catégorie
aux personnes en situation
de handicap



● Offre de service (*Eau potable et défense incendie*)

Diagnostique et
Schéma directeur
d'adduction d'eau potable

Construction ou réhabilitation
d'ouvrages de **Production** de
Traitement et de **Stockage** d'eau
potable



Assistance à maîtrise d'ouvrage
et Conseil de l' **ATD**  89

AGENCE TECHNIQUE DÉPARTEMENTALE

Renforcement, extension,
réhabilitation de **Réseaux**
d'adduction d'eau potable



Assistance dans l'exploitation du
service d'eau potable, **Marché de
prestations de service,**
Délégation de service public

Schémas communaux de
**Défense extérieure contre
l'incendie**



Nos principaux partenaires au sein de la sphère publique



MERCI POUR VOTRE ATTENTION